

QÜESTIONARI

SAPS L'AIGUA QUE GASTES A CASA TEVA?

Si respons al qüestionari i ens l'envies, t'ajudarem a saber **QUAN** i **ON** gastes més aigua a casa.

Indiqueu a quin municipi residiu.

HIGIENE

Quants cops al dia (Núm.): Et neteges les dents . Et neteges les mans
Et neteges la cara . T'afaites . Et dutxes . Et banyes . Utilitzes la cisterna

Et banyes en lloc de dutxar-te?

Quants minuts tardes en dutxar-te? (Núm.)

Tens instal·lats mecanismes d'estalvi en les aixetes del lavabo? Si No

Tens instal·lat un capçal de dutxa eficient? Si No

Tens mecanismes d'estalvi a la cisterna (BOTÓ D'INTERRUPCIÓ, DOBLE BOTÓ)? Si No

Quantes aixetes (bidet, dutxa, cuina, safareig, reg...) tens a casa? (Núm. total)

CONSUM D'AIGUA

Quantes persones viuen a casa tota la setmana?

Quants gots d'aigua beus al dia?

Quants litres al dia consumeixes per cuinar?

Segueix al darrera.

TOTHOM ENS DEMANA QUE ESTALVIEM AIGUA PERÒ... EL NOSTRE AJUNTAMENT L'ESTALVIA?

De fa un temps, tothom demana a la ciutadania que gastis menys aigua, però des de les nostres cases veiem com es reguen els carrers, les fonts estan en marxa tot el dia, les zones verdes estan plenes de gespa i d'arbres i plantes exòtiques que consumeixen molta aigua i per això s'estan continuadament regant. Si estem en un poble prop del mar, és habitual veure dutxes rajant aigua continuadament i a tothora.

Qui controla el consum de les administracions?

Com a ciutadania tenim el dret de demanar als nostres governants que emprin l'aigua municipal de manera eficient: als edificis, a les zones verdes, als jardins, als equipaments municipals (edificis d'oficines, escoles, biblioteques, centres cívics, poliesportius, zones verdes, dutxes, fonts ornamentals...).

ENTRE TOTHOM PODEM ACONSEGUIR GAUDIR DE L'AIGUA D'UNA MANERA MÉS EFICIENT. OMPLE AQUESTA INSTÀNCIA I FES-LA ARRIBAR AL TEU AJUNTAMENT!

Segueix al darrera.

Campanya
contra la sequera i el
canvi climàtic

Ecologistes en Acció de Catalunya
Per fer-nos arribar o rebre informació

Barcelona Tarragona

Can Baste. Pg. Fabra i Puig 274.
08031. Barcelona.

Cal Bofill. Pg. Colom 50.
43830. Torredembarra.

Horari d'atenció al públic de 10 a 14h
de dilluns a divendres

Horari d'atenció al públic de 10 a 14h
de dilluns a divendres

ecologistesenaccio.cat@pangea.org

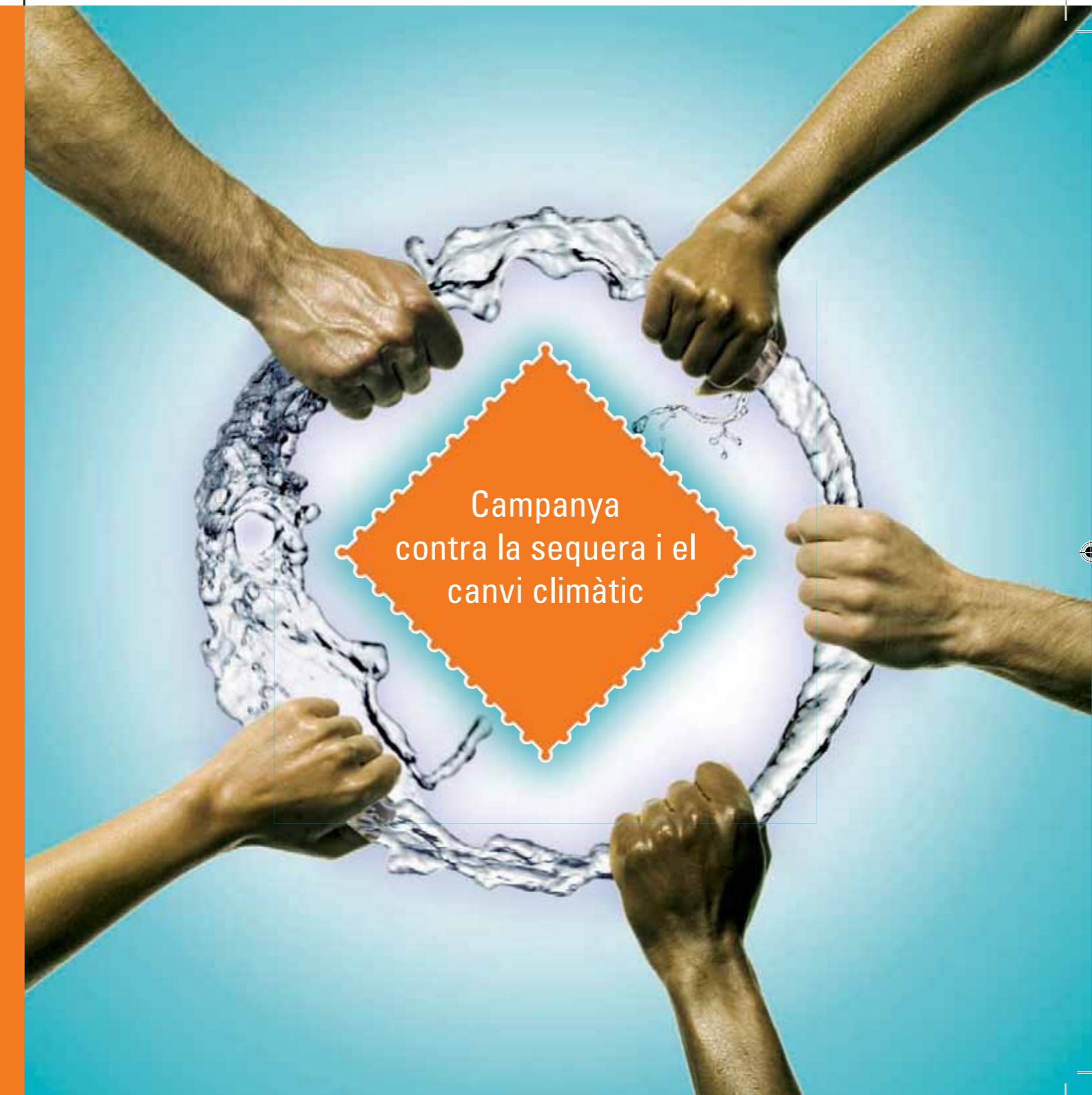
tarraco@ecologistesenaccio.cat

Tel. 934 296 518

ECOLOGISTES
en acció
CATALUNYA



Generalitat de Catalunya
Departament de Medi Ambient
i Habitatge



Ecologistes en Acció de Catalunya desenvolupa aquesta campanya de sensibilització amb clara voluntat preventiva: l'aigua és un problema de tots.

L'experiència acumulada pel Grup d'Aigua d'Ecologistes en Acció de Catalunya, ens dona una visió de la problemàtica força allunyada dels sectors mediàtics o catastrofistes d'alguns àmbits de la societat. Nosaltres emmarquem aquesta iniciativa dins dels plantejaments de la Nova Cultura de l'Aigua.

Els objectius que perseguim en aquesta campanya són:

- La campanya neix amb una vocació de permanència en el temps, tot defugint vincular-la a les reserves hidràuliques o nivells d'emergència.
- Te un enfocament pràctic proposant accions i mesures que contribueixin a la racionalització del consum d'aigua i en un termini raonable de temps, a una reducció del volum captat als nostres rius i fonts.
- Perseguim educar i co-responsabilitzar a la ciutadania de l'ús racional de la gestió de l'aigua.

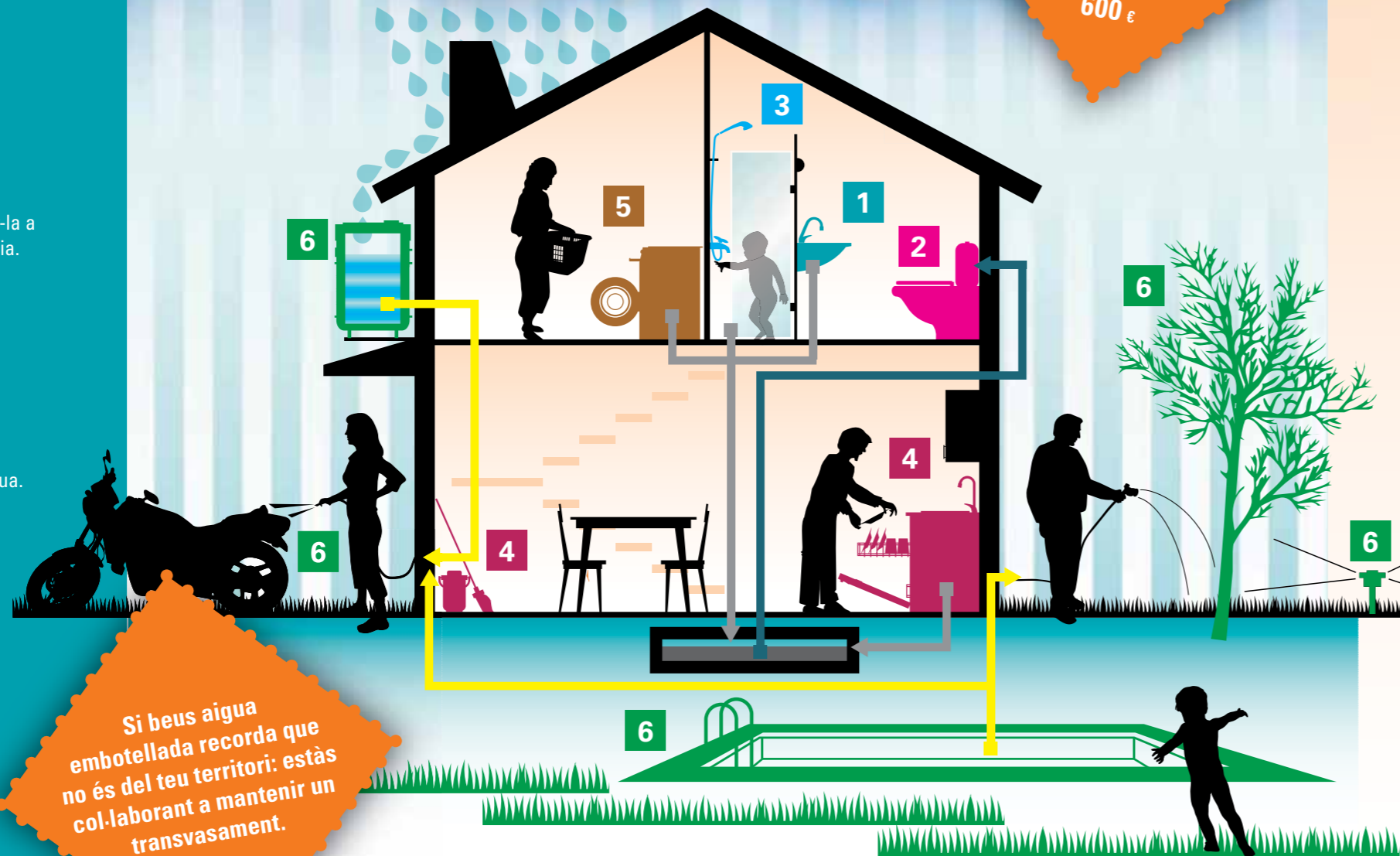
Considerem que és incumbència de tota la societat, no solament perquè tots en som consumidors, sinó perquè cada individu ha de ser part activa des del seu rol social.

En definitiva, la campanya proposa compatibilitzar les necessitats hídriques de la nostra societat amb les del nostre entorn.

Sense aquesta imprescindible compenetració no hi haurà qualitat de vida i potser tampoc un futur engrescador.

Si heus aigua embotellada recorda que no és del teu territori: estàs col·laborant a mantenir un transvasament.

1 m³ són 1.000 litres d'aigua. 1.000 litres d'aigua de l'aixeta costen 1.3 € mentre que 1000 litres d'aigua embotellada 600 €



1 LAVABO

- ◆ Rentant-nos les mans gastem entre 2-18 litres d'aigua.
- ◆ Incorpora mecanismes d'estalvi a les aixetes. (airejadors, aixetes electròniques...)
- ◆ Tanqueu les aixetes quan ens raspellem les dents o ens afaitem.

2 WC

- ◆ Buidant la cisterna del WC gastem entre 9-10 litres d'aigua. Si es antiga fins a 12 l.
- ◆ WC amb cisterna estalviadora.
- ◆ No utilitzar el WC com una paperera.

3 DUTXA

- ◆ Omplin la banyera gastem entre 200-300 litres d'aigua.
- ◆ Millor que et dutxis, però no més de 5 minuts.
- ◆ Instal·lar mecanismes amb termostats.
- ◆ Recull les aigües de la dutxa i la rentadora i porta-les fins a la cisterna del WC. Les aigües que fem servir al WC no cal que siguin potables.

4 CUINA

- ◆ Rentant els plats a mà gastem entre 15-30 litres.
- ◆ Incorpora mecanismes d'estalvi a les aixetes (airejadors, aixetes electròniques...)
- ◆ Compra rentaplats electrodomèstics de Classe A. i demanem que ens els instal·lin amb presa directe d'aigua calenta.
- ◆ Substitueix els productes de fregar el terra per vinagre, te el mateix resultat.

5 NETEJA

- ◆ Una rentadora gasta entre 60 i 90 litres i un rentaplats entre 18 i 30 litres.
- ◆ Fem servir la rentadora o el rentaplats només quan estiguin ben plens i utilitzem, sempre que sigui possible, el programa d'estalvi.
- ◆ Evita que els productes tòxics, olis i pintures vagin al clavagueram.

6 JARDÍ

- ◆ Regant 100m² de gespa del jardí gastem 400 litres d'aigua.
- ◆ Reutilitza l'aigua sobrant de les piscines per regar.
- ◆ Instal·la't un dipòsit de recollida de pluvials.
- ◆ Planta espècies mediterrànies adaptades a la sequera.
- ◆ Instal·la sistemes de reg eficients.

NETEJA

Quantes rentadores poses a la setmana . És eficient Si No

Quants rentaplats poses a la setmana . És eficient Si No

Quants cubells utilitzes per fregar casa teva?

Quantes vegades a la setmana fregues tota la casa?

Quants minuts al dia dediques a la neteja dels utensilis de la cuina?

Tens instal·lat un mecanisme d'estalvi a l'aixeta de la cuina? Si No

JARDÍ

Quants m² de jardí tens a casa? (només el verd)

Tens algun sistema de reg automàtic? Si No

Quants cubells d'aigua utilitzes a la setmana per al reg de les plantes?

Quants minuts a la setmana utilitzes la mànega?

Tens instal·lat un mecanisme d'estalvi a la mànega? Si No

Si tens piscina d'obra, quants anys te? . Quina superfície te? m² i litres? l.

Si tens l'últim rebut d'aigua, quants m³ d'aigua has consumit?

Quants m² tens de coberta (teulada)? m²

DADES PERSONALS

Nom i cognoms:

D.N.I.:

Domicili (carrer/plaça, número i pis):

Població:

Codi postal:

Telèfon:

EXPOSICIÓ DE FETS I RAONS

A la Mediterrània, l'aigua és un bé escàs. El canvi climàtic accentuarà encara més aquesta mancança. El subministrament d'aigua és una competència municipal. De la mateixa manera que l'administració ens demana que emprem l'aigua de manera responsable, la ciutadania tenim el dret de demanar que l'administració també l'utilitzi de manera eficient: ciutadania i administració han d'anar de la mà en la defensa dels recursos hídrics.

PETICIÓ

- Que l'Ajuntament apliqui mesures d'estalvi i ús eficient de l'aigua en totes les instal·lacions sota la seva responsabilitat.
- Que els edificis de l'ajuntament tinguin instal·lats mecanismes d'estalvi d'aigua a tots els punts de subministrament.
- Que les zones verdes municipals estiguin dotades de vegetació autòctona i siguin regades de manera eficient i responsable.
- Que per al rec dels carrers i en les obres municipals s'empli aigua reutilitzada o procedent de la recollida d'aigües pluvials.
- Que impulsi el redactat i aplicació d'una ordenança d'estalvi i ús eficient de l'aigua per a les noves construccions.

Firmat

Localitat

Data

Pots fer-nos arribar les teves respostes:

Per correu:

Can Baste.
Pg. Fabra i Puig 274.
08031. Barcelona.

Per e-mail

aigua@ecologistesenaccio.cat

Per a més informació

www.ecologistesenaccio.cat