

SERRA DE CORBERA

Superficie: 4820 Ha

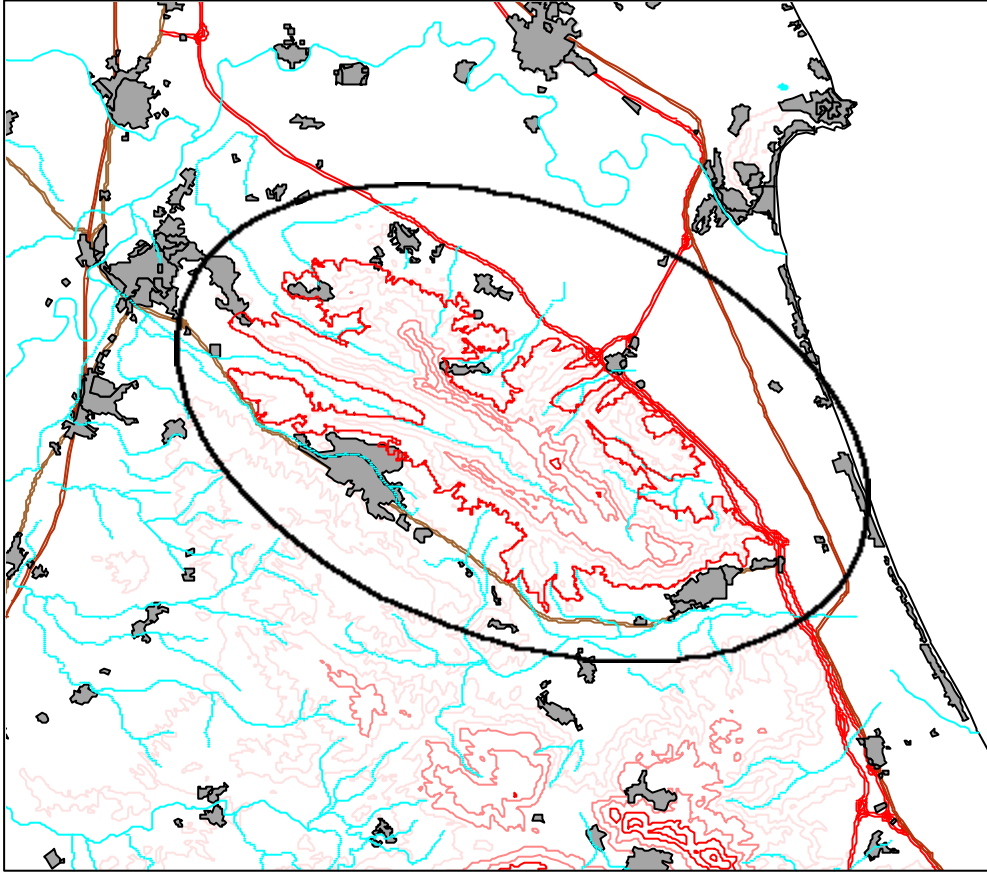
Municipios: Alzira, Benifairó de la Valldigna, Tavernes de la Valldigna, Favara, Llaurí y Corbera.

Características generales: interesante relieve prelitoral que se alza sobre el llano de inundación del Xúquer constituyendo un hito paisajístico de primer orden. Alberga hábitats de gran valor y singularidad, como los bosques de laurel. Además, se incluyen diversas cuevas consideradas como refugio de quirópteros.

Hábitats y especies destacables: los hábitat mejor representados son los matorrales y tomillares (5330) y los pastizales anuales (6220), aunque también son de destacar la vegetación de roquedos (8230), los prados calcáreos cársticos (6110) y las pendientes rocosas calcícolas (8210). En todo caso, el hábitat más relevante en la zona es probablemente el de matorrales arborescentes de *Laurus nobilis*, puesto que la representación presente en la zona supera el 15 % del total de la región mediterránea española.

Respecto a las especies, abundan diversas rapaces como *Aquila chrysaetos*, *Hieraetus fasciatus*, *Falco peregrinus* o *Bubo bubo*, así como diversas especies de quirópteros, entre las que cabría destacar *Miniopterus schreibersii* o *Rhinolophus ferrum-equinum*.

LIC: Serra de Corbera



Leyenda:

- Corbera sfp
- Riostodo
- BARRANCO
- RAMBLA
- RIO
- Nuc4
- Nuc3
- Nuc2
- Nuc1
- Ferroca
- Carreteras
- AUTONOMICA
- DIPUTACION
- LOCAL
- NACIONAL
- Curvas de nivel
- 0 - 300
- 301 - 500
- 501 - 800
- 801 - 1120
- 1121 - 1800
- Masas de agua
- Contorno C.V.



1:100000